



## HCED7160PV

MURALI REFRIGERATI PORTE A VETRO

Dim. mm 1623x776x2020h

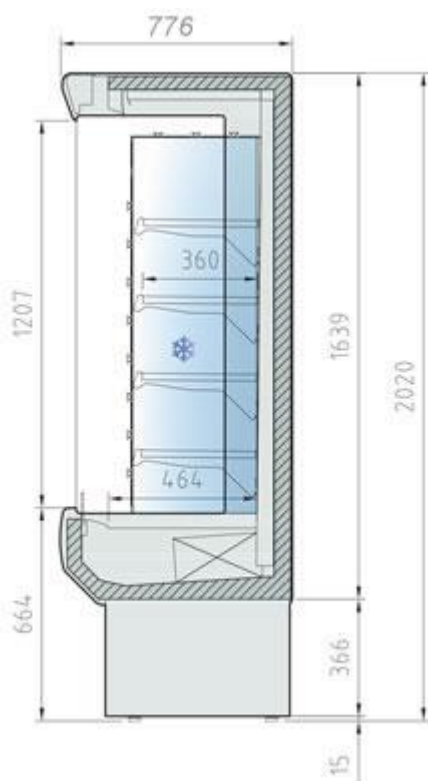
**MURALI REFRIGERATI PORTE A VETRO**

**Espositori murali con refrigerazione ventilata con porte a battente con sistema vetro camera.** Utilizzabili, con la semplice regolazione dei parametri in maniera polivalente sia per carni che per prodotti lattiero caseari o per gastronomia. Struttura esterna realizzata in lamiera di acciaio plastificato e parte interna in lamiera di acciaio con speciale trattamento con resine epossidiche atossiche anti corrosione (idonee per alimenti). **Canalizzabili** (kit di canalizzazione compreso). Tendina notte auto avvolgente manuale con freno. Ripiani in lamiera verniciata atossica (idonea per alimenti), regolabili in altezza e dotati di porta prezzo. **Illuminazione superiore a tubo led.** Spalle in ABS termoformate e coibentate (spessore 40 mm). Isolamento in poliuretano espanso con densità 40 Kg/m cubo. **Termostato elettronico Carel. Temperatura -1°/+5°C garantita ad una temperatura ambiente max di 25° C con il 60% di umidità. Classe climatica 3M1.** Sbrinamento automatico. Evaporazione automatica della condensa. **Personalizzabili con fascia frontale e superiore disponibile in 10 differenti colori senza sovrapprezzo.** Alimentazione 230V.

**HCED7160PV**

3 PORTE A BATTENTE

Dim. mm 1623x776x2020h

**MARCHIO CE****PROFONDITÀ 776 mm**

### Caratteristiche tecniche:

- Dimensioni esterne: 1623 x 776 x 2020 mm ( L x P x H )
- Superficie piano espositivo: 1,91 m<sup>2</sup>
- Livello rumore: 60 dBA
- Alimentazione: 230V
- Potenza frigorifera: 1497W
- Potenza assorbita: 1826W
- Gas refrigerante: R449A
- Temperatura: -1/+5 °C
- Classe climatica: 3M1
- Illuminazione: LED
- Sbrinamento: automatico
- Peso: 290 Kg
- Tipo compressore: Secop
- Nr. ripiani: 4



A richiesta: decorazione "Total black"  
o "Total white" compreso nel prezzo

PER IL FRONTALE DISPONIBILI 10 OPZIONI  
DI COLORE SENZA SOVRAPPREZZO



TUTTI I MODELLI SONO FORNIBILI SU RICHIESTA CON PREDISPOSIZIONE PER GRUPPO REMOTO.



Dati tecnici e caratteristiche soggetti a cambiamenti senza preavviso