



## HCED6160

Espositori murali a “tendina”

Dim. mm 1623x635x2020h

DESCRIZIONE

## MURALI REFRIGERATI A TENDINA

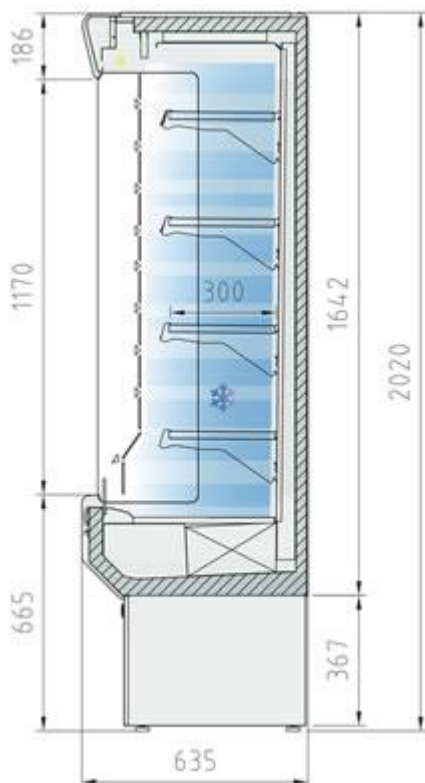
**Espositori murali a “tendina” con refrigerazione ventilata** utilizzabili con la semplice regolazione dei parametri in maniera polivalente sia per carni che per prodotti lattiero caseari o per gastronomia. Struttura esterna realizzata in lamiera di acciaio plastificato e parte interna in lamiera di acciaio con speciale trattamento con resine epossidiche atossiche anti corrosione (idonee per alimenti). **Canalizzabili** (kit di canalizzazione compreso). Tendina notte auto avvolgente manuale con freno. Ripiani in lamiera verniciata atossica (idonea per alimenti), regolabili in altezza e dotati di porta prezzo. **Illuminazione superiore a tubo led**. Spalle in ABS termoformate e coibentate (spessore 40 mm). Isolamento in poliuretano espanso con densità 40 Kg/m cubo. **Termostato elettronico Carel. Temperatura -1°/+5°C garantita ad una temperatura ambiente max di 25° C con il 60% di umidità. Classe climatica 3M1.** Sbrinamento automatico. Evaporazione automatica della condensa. **Personalizzabili con fascia frontale e superiore disponibile in 10 differenti colori senza sovrapprezzo.** Alimentazione 230V

**HCED6160**

Dim. mm 1623x635x2020h

## MARCHIO CE

### PROFONDITÀ 635 mm



### Caratteristiche tecniche:

- Dimensioni esterne: 1623 x 635 x 2020 mm ( L x P x H )

- Superficie piano espositivo: 1,68 m<sup>2</sup>
- Livello rumore: 60 dBA
- Alimentazione: 230V
- Potenza frigorifera: 2878W
- Potenza assorbita: 2410W
- Gas refrigerante: R449A
- Temperatura: -1/+5 °C
- Classe climatica: 3M1
- Illuminazione: LED
- Sbrinamento: automatico
- Peso: 226 Kg
- Tipo compressore: Secop
- Nr. ripiani: 4



**A richiesta: decorazione "Total black"  
o "Total white" compreso nel prezzo**

**PER IL FRONTALE DISPONIBILI 10 OPZIONI  
DI COLORE SENZA SOVRAPPREZZO**



**TUTTI I MODELLI SONO FORNIBILI SU RICHIESTA CON PREDISPOSIZIONE PER GRUPPO REMOTO.**

Dati tecnici e caratteristiche soggetti a cambiamenti senza preavviso