



HCED7100

Espositori murali a “tendina”

Dim. mm 998x776x2020h

DESCRIZIONE

MURALI REFRIGERATI A TENDINA

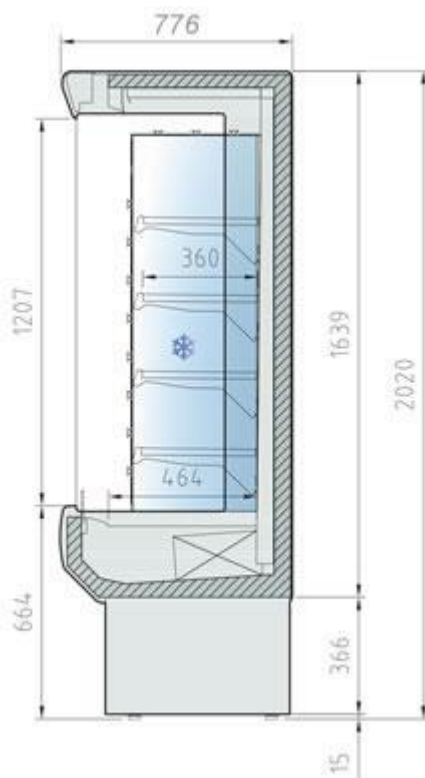
Espositori murali a “tendina” con refrigerazione ventilata utilizzabili con la semplice regolazione dei parametri in maniera polivalente sia per carni che per prodotti lattiero caseari o per gastronomia. Struttura esterna realizzata in lamiera di acciaio plastificato e parte interna in lamiera di acciaio con speciale trattamento con resine epossidiche atossiche anti corrosione (idonee per alimenti). **Canalizzabili** (kit di canalizzazione compreso).Tendina notte auto avvolgente manuale con freno. Ripiani in lamiera verniciata atossica (idonea per alimenti), regolabili in altezza e dotati di porta prezzo. **Illuminazione superiore a tubo led**. Spalle in ABS termoformate e coibentate (spessore 40 mm). Isolamento in poliuretano espanso con densità 40 Kg/m cubo. **Termostato elettronico Carel. Temperatura -1°/+5°C garantita ad una temperatura ambiente max di 25° C con il 60% di umidità. Classe climatica 3M1**. Sbrinamento automatico. Evaporazione automatica della condensa. **Personalizzabili con fascia frontale e superiore disponibile in 10 differenti colori senza sovrapprezzo**. Alimentazione 230V

HCED7100

Dim. mm 998x776x2020h

MARCHIO CE

PROFONDITÀ 776 mm



Caratteristiche tecniche:

- Dimensioni esterne: 998 x 776 x 2020 mm (L x P x H)

- Superficie piano espositivo: 1,23 m²
- Livello rumore: 56 dBA
- Alimentazione: 230V
- Potenza frigorifera: 1497W
- Potenza assorbita: 1808W
- Gas refrigerante: R449A
- Temperatura: -1/+5 °C
- Classe climatica: 3M1
- Illuminazione: LED
- Sbrinamento: automatico
- Peso: 198 Kg
- Tipo compressore: Secop
- Nr. ripiani: 4



**A richiesta: decorazione "Total black"
o "Total white" compreso nel prezzo**

**PER IL FRONTALE DISPONIBILI 10 OPZIONI
DI COLORE SENZA SOVRAPPREZZO**



TUTTI I MODELLI SONO FORNIBILI SU RICHIESTA CON PREDISPOSIZIONE PER GRUPPO REMOTO.

Dati tecnici e caratteristiche soggetti a cambiamenti senza preavviso