



HCED8190

Espositori murali a “tendina”

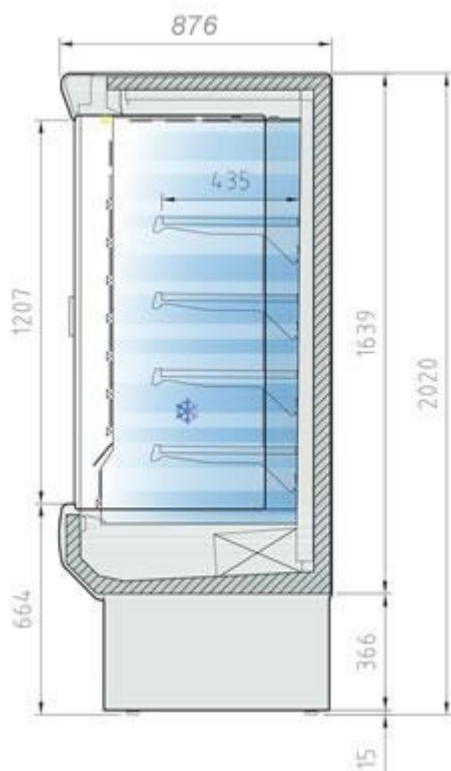
Dim. mm 1935x876x2020h

MURALI REFRIGERATI A TENDINA

Espositori murali a “tendina” con refrigerazione ventilata utilizzabili con la semplice regolazione dei parametri in maniera polivalente sia per carni che per prodotti lattiero caseari o per gastronomia. Struttura esterna realizzata in lamiera di acciaio plastificato e parte interna in lamiera di acciaio con speciale trattamento con resine epossidiche atossiche anti corrosione (idonee per alimenti). **Canalizzabili** (kit di canalizzazione compreso). Tendina notte auto avvolgente manuale con freno. Ripiani in lamiera verniciata atossica (idonea per alimenti), regolabili in altezza e dotati di porta prezzo. **Illuminazione superiore a tubo led**. Spalle in ABS termoformate e coibentate (spessore 40 mm). Isolamento in poliuretano espanso con densità 40 Kg/m cubo. **Termostato elettronico Carel. Temperatura -1°/+5°C garantita ad una temperatura ambiente max di 25° C con il 60% di umidità. Classe climatica 3M1.** Sbrinamento automatico. Evaporazione automatica della condensa. **Personalizzabili con fascia frontale e superiore disponibile in 10 differenti colori senza sovrapprezzo.** Alimentazione 230V

HCED8190

Dim. mm 1935x876x2020hh

MARCHIO CE**PROFONDITÀ 876 mm****Caratteristiche tecniche:**

- Dimensioni esterne: 1935 x 876 x 2020 mm (L x P x H)
- Superficie piano espositivo: 2,86 m²
- Livello rumore: 60 dBA
- Alimentazione: 230V
- Potenza frigorifera: 2878W
- Potenza assorbita: 2565W
- Gas refrigerante: R449A
- Temperatura: -1/+5 °C
- Classe climatica: 3M1
- Illuminazione: LED
- Sbrinamento: automatico
- Peso: 372 Kg
- Tipo compressore: Secop
- Nr. ripiani: 4



**A richiesta: decorazione "Total black"
o "Total white" compreso nel prezzo**

**PER IL FRONTALE DISPONIBILI 10 OPZIONI
DI COLORE SENZA SOVRAPPREZZO**



TUTTI I MODELLI SONO FORNIBILI SU RICHIESTA CON PREDISPOSIZIONE PER GRUPPO REMOTO.



Dati tecnici e caratteristiche soggetti a cambiamenti senza preavviso